



Le réseau des Elus et des Techniciens des Plans Locaux pour l'Insertion et l'Emploi

# Compte rendu de la Journée Technique

## « Développement local : ingénierie et lien aux entreprises »

Le Vendredi 5 Décembre à Cannes

---

Cette journée a été l'occasion de découvrir, ou redécouvrir pour certains, quatre opérations qui ont toutes pour particularité, de mettre les entreprises au centre de l'action.

Précisons que le nouveau Programme Opérationnel National FSE 2014-2020 dans lequel s'inscriront les futures opérations du PLIE prévoit la mobilisation des employeurs et des entreprises dans le parcours d'insertion des participants. Les changements attendus sont:

- d'accroître le nombre d'employeurs impliqués dans l'accompagnement vers l'emploi des personnes très éloignées de l'emploi,
- de renforcer la qualité et l'efficacité des parcours d'accompagnement :

***En prenant d'avantage en compte la relation avec les employeurs et en favorisant la mise en situation professionnelle.***

Cette thématique est centrale, et il est devenu primordial pour les PLIE de se questionner sur les manières dont ils pourront développer leurs relations aux entreprises.... L'entreprise confrontée à un ralentissement de son activité, de son expansion est dans l'attente de nouveaux services, de nouvelles approches. Les PLIE confrontés à la rétractation des entreprises et à la diminution des recrutements doit trouver de nouvelles approches pour créer avec ces entreprises les conditions d'un partenariat optimal.

Les quatre opérations sélectionnées donneront des pistes aux PLIE afin d'approcher, de travailler, de tisser de nouveaux liens partenariaux avec le monde de l'Entreprise, en sortant de la relation traditionnelle, une offre de service trop souvent limitée à la présentation de candidatures.

Pour tous renseignements complémentaires contacter Anne-Julie Beuscart au Centre de Ressources:

[contact@europlie.asso.fr](mailto:contact@europlie.asso.fr) ou au 01.30.32.85.24

## Présentation de quatre actions / outils / expérimentations sur quatre territoires & échelles d'intervention

---



*« Plus on m'impose, plus je m'oppose, plus on m'implique,  
plus je m'applique »*

### Ouverture de la rencontre

Julie BENICHO, Présidente du PLIE de Cannes



*« Les journées techniques sont des journées que j'aime qualifier d'essentielles, car elles nous rappellent l'essence même de ce qu'est un PLIE, de ce qu'il est capable d'apporter en plus-value. Ces rencontres rares et de qualité, sont autant d'occasion de valoriser nos approches, échanger, essayer sur le territoire les opérations qui fonctionnent le mieux et apportent à chaque territoire une vraie plus-value. Les journées nous rappellent que malgré nos différences nous avons le même « cœur » de métier et que l'ingénierie qui fait la spécificité d'un PLIE est aussi ce qui fait dans de nombreux cas la différence en matière d'emploi et de relations avec les entreprises. »*

### TRANSFORMONS L'ESSAI, une action partenariale développée sur une ville



Compétence Emploi Sevrans développe des actions innovantes en matière d'insertion professionnelle en direction des Sevransais. L'opération Transformons l'essai permet d'agir auprès des jeunes de 18 à 25 ans et plus particulièrement sur leur représentation de l'entreprise et la connaissance qu'ils ont du fonctionnement de l'entreprise. « Proposer le rugby, sport collectif de combat aux valeurs et règles exigeantes, comme un outil de socialisation et d'insertion professionnelle des jeunes. »

[www.drop-de-beton.fr](http://www.drop-de-beton.fr) / [La présentation de Transformons l'essai](#)

#### Contact :

Eric PORSMOQUER, Chargé de relation entreprise, Compétences Emploi  
[e.porsmoguer@competencesemploi.com](mailto:e.porsmoguer@competencesemploi.com) / 01 41 52 13 96

## Le guide des Clubs Régionaux d'Entreprises Partenaires de l'Insertion (CREPI), la RSE en France pour tous !



Le guide « Entrepreneur responsable, pourquoi pas moi ? » est un outil pour venir en aide aux TPE et PME qui s'interrogent sur les actions qu'elles peuvent mener en matière de responsabilité sociale, d'insertion et d'emploi. La présentation du CREPI nous a permis de mieux situer l'engagement des acteurs de ce réseau, mais aussi de découvrir en détail une approche innovante de relation avec les entreprises au travers d'une démarche d'évaluation de la Responsabilité Sociétale de l'Entreprise dans

la mise en place de son guide des Entrepreneurs Responsables.

*« Que la cible soit le public ou bien les entreprises la stratégie est toujours la même, sortir des sentiers battus, étonner, tester chaque jour de nouvelles approches, révolutionner la relation à l'autre. »*

[La présentation du CREPI / www.crepi.org](http://www.crepi.org)

### Contact :

Christine DAGONET, Chargée de mission CREPI Côte d'Azur  
[azur@crepi.org](mailto:azur@crepi.org) / 06 95 69 13 50

## SECURISERA, un service RH en Rhône-Alpes



Le dispositif de la Région Rhône-Alpes de sécurisation de la gestion des Ressources Humaines est un service de diagnostic et d'accompagnement des TPE et PME sur leur stratégie et leurs outils RH. Au-delà de l'intérêt ponctuel pour les entreprises, il nous interroge « en quoi une approche globale RH permet de créer des partenariats pérennes ? »

Cette action innovante en Région Rhône Alpes et sur le Grand Lyon propose aux entreprises un service adapté à leurs besoins, en matière d'aide au recrutement, à la formation des salariés, aux thématiques centrales RH. Cet accompagnement inédit sur lequel intervient l'équipe du PLIE permet une approche différente de l'Entreprise.

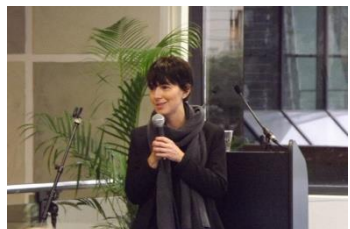
*« Passer un petit peu de temps pour gagner beaucoup de temps »*

[La Présentation de SECURISERA](#) / [Film: Programme Securise'RA](#) / [Film: Pourquoi conseillerez-vous à un dirigeant de PME/TPE de participer à Securise'RA?](#) / [Film: Restitution Securise'RA collectif Hôtellerie de Plein Air 2012](#)

### Contact :

Maxime BONTEMPS, Animateur RH Territorial, Sud-Ouest Emploi  
[maxime.bontemps@sudouestemploi.org](mailto:maxime.bontemps@sudouestemploi.org) / 04 78 56 60 95

## Le label Empl'itude, un label de territoire en PACA



Premier label territorial pour l'emploi en France, Empl'itude distingue les bonnes pratiques et les progrès des entreprises en faveur de l'emploi et de l'insertion professionnelle, notamment sur les axes : l'engagement sociétal, les pratiques RH de l'entreprise, et la diffusion de bonnes pratiques et valorisation des méthodes de recrutement. Cette opération qui est née voilà maintenant plusieurs années à Marseille a très clairement trouvé sa place dans le paysage marseillais, aujourd'hui elle se développe sur la

Région PACA et notamment sur les territoires des Pays de Lérins et de Cannes. [La présentation du label / www.label-emplitude.fr](http://www.label-emplitude.fr) / [Le clip de présentation du label](#)

### Contact :

Christine CABIGIOSSU, Responsable du pôle ingénierie et développement, PLIE Marseille Provence Métropole Centre [ccabigiossu@emergences-asso.fr](mailto:ccabigiossu@emergences-asso.fr) / 04 96 11 64 81